



ZONE
MALL

البرلسي

تأسسنا عام ٢٠٠٦ في دولة الكويت في مجال المقاولات، وطورنا من أنفسنا وقدراتنا من خلال تنفيذ مجموعة من المشاريع المتميزة التي أصبحت معالم بارزة في البلاد. على مدار تاريخنا، قمنا بقيادة العديد من المشاريع الرائدة في مصر والكويت، حيث أطلقنا ٥٠ مشروعًا في مختلف القطاعات، مما جعلنا من أبرز الشركات ذات التوجه المستقبلي في مجال التطوير العقاري. تشمل مشاريعنا الرائدة قطاعات التنمية العقارية، مثل القطاع التجاري، والسكني، والخدمي، والطبي، والتعليمي، والترفيهي.

بعد نجاحاتنا في الكويت، توسعنا إلى دولة الإمارات وفي عام ٢٠١٧ أطلقنا مقرًا جديدًا في مدينة دمياط الجديدة، كونها مركزًا حيويًا متصلًا بثلاث محافظات رئيسية: بورسعيد، القاهرة، والدقهلية. نسعى لإطلاق ٢٥ مشروعًا مميزًا في منطقة الدلتا، حيث نتبنى أساليب التطوير العقاري الحديثة لبناء مشاريع مبتكرة، مدعومة برؤى معاصرة تهدف إلى خلق مشاريع رائدة تعكس متطلبات السوق.

من خلال التصميم العلمي والتنفيذ العصري، نوفر فرصًا استثنائية في جميع القطاعات، مما يتيح للأفراد والعائلات امتلاك العقارات التي طالما حلموا بها. كما نقدم استثمارات مضمونة لرواد الأعمال عبر مشاريع تقع في مواقع استراتيجية، مما يعزز التزامنا بتحقيق أهداف التنمية الشاملة لجمهورية مصر العربية.



خبرة لها جذور

أحد المولات في سلسلة
مشروعات حي الجامعة التابعة لشركة البرلسي



يخضع لإدارة شركة

أورينت

المختصة في تشغيل المنشآت

تجاري - إداري - سكني

تم تطويره على مساحة

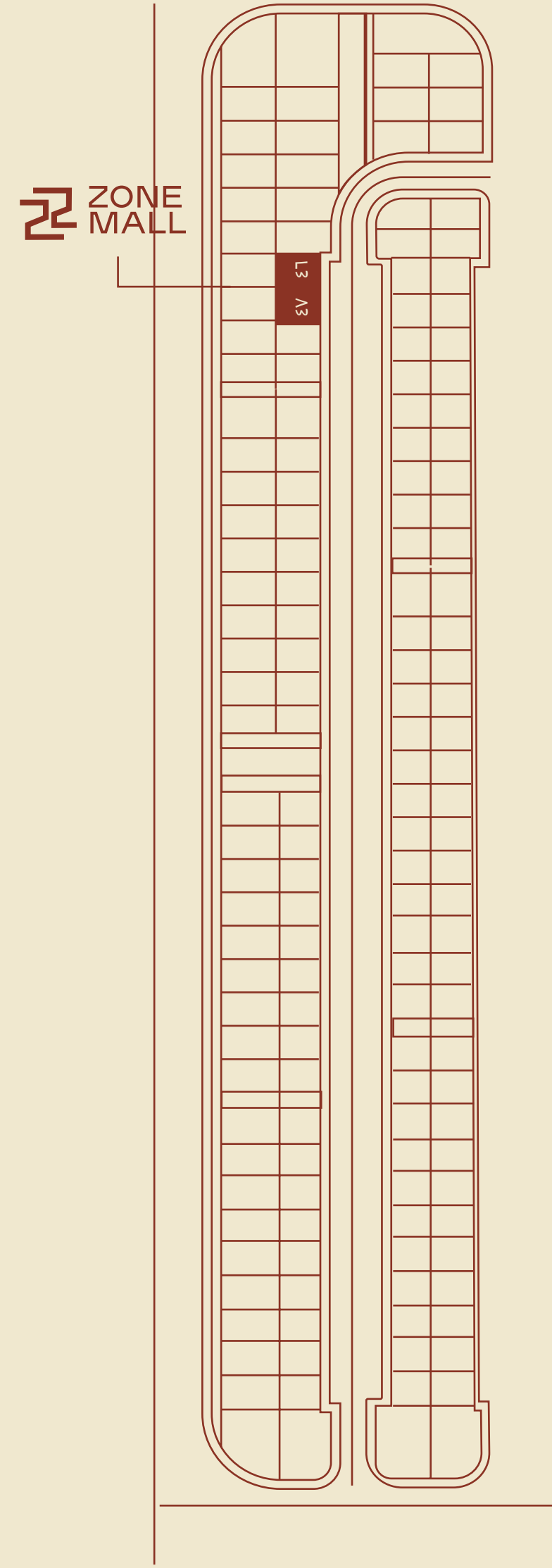
٥٦٠ م٢



تصميم عصري وبسيط



موقع حيوي واستراتيجي



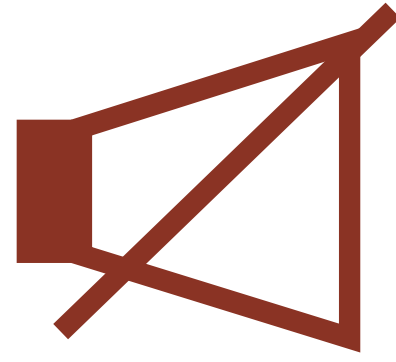
الموقف الغربي

جامعة دمياط



١٥ دقيقة للوصول إلى شوارع المدينة الرئيسية

تصميم هندسي بسيط وحديث



يتمتع بحماية وعزل للضوضاء والحرارة



مزود بنظام مراقبة وأمن حديث و نظام إلكتروني لإطفاء الحرائق ومساعد حديثة.



يسمح بالمرور الفعال لضوء الشمس، وضمان الإضاءة الطبيعية كما يسمح للهواء بالدوران بحرية، وتعزيز التهوية داخل المبنى.



معزز بنظام لإدارة المبنى للتحكم في التدفئة والإضاءة وأجهزة استشعار لمراقبة العوامل الرئيسية مثل جودة الهواء الداخلي ومعدل استهلاك الطاقة.

وحدات متنوعة



سكنية

٣ وحدات سكنية فاخرة



إدارية

١٨ وحدة مخصصة لمختلف الأنشطة الإدارية



تجارية

٢٧ وحدة مخصصة لمختلف الأنشطة التجارية

طوابق المول الرئيسية



طابق سكني

وحدات سكنية بمساحات متنوعة
تبدأ من ١٣٥ إلى ١٦٧ م^٢

طابقان إداريان

١٨ مكتب إداري بمساحات متنوعة
تبدأ من ٤٣ إلى ٥٨ م^٢

طابقان تجاريان

الطابق الأول
٩ محل تجاري بمساحات متنوعة
تبدأ من ٣٠ إلى ٣٨ م^٢

الطابق الثاني
١٨ محل تجاري بمساحات متنوعة
تبدأ من ١٦ إلى ٢٨ م^٢

الطابق الأول

الطابق الأول | تجاري



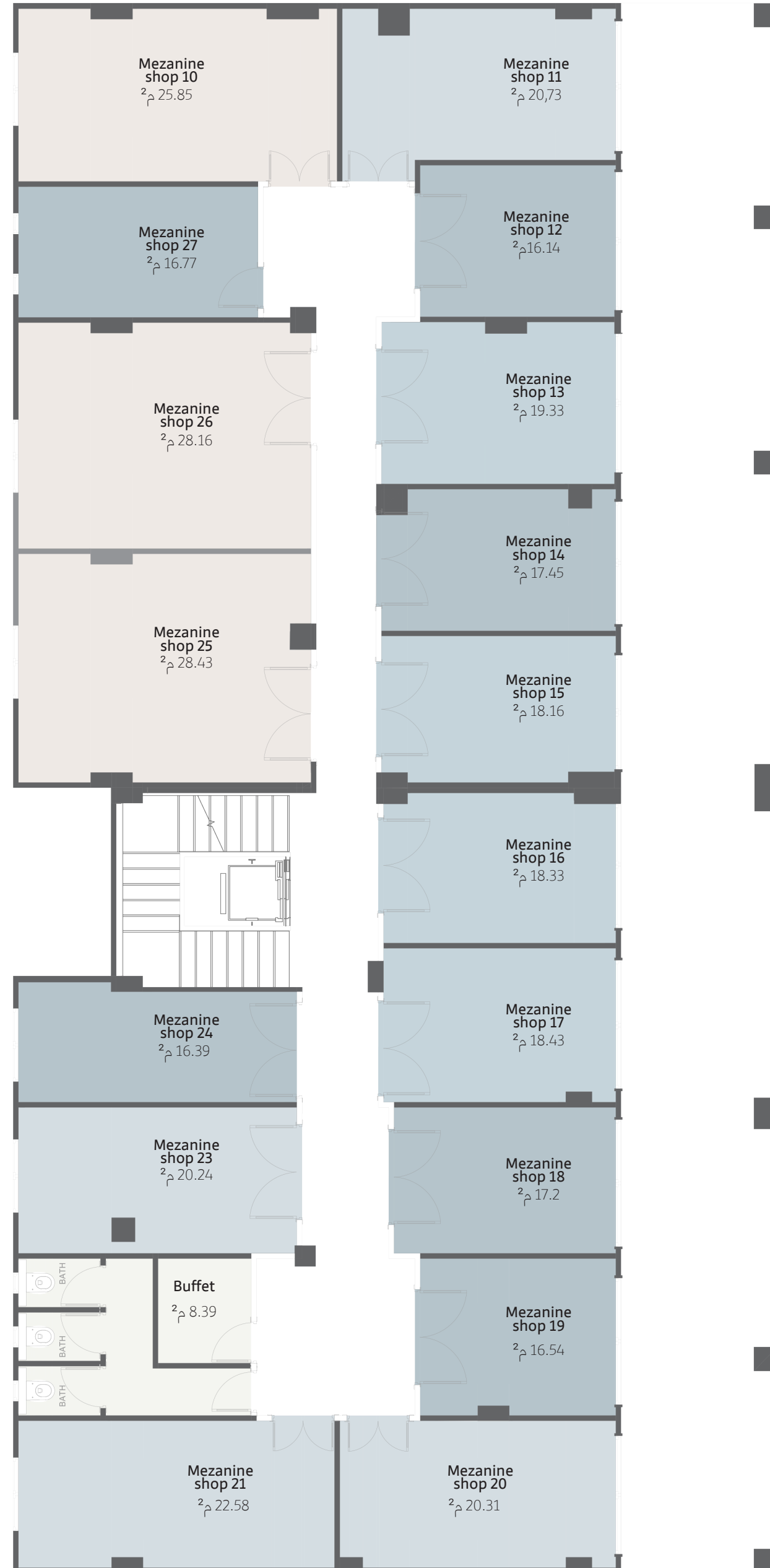
مقدم التعاقد ومدته	المساحة	
نسبة مقدم التعاقد: ٣٠٪ مدة التعاقد: سنتان	مساحة الوحدة: ٣٧,١٧ م ^٢	محل ارضي ١
نسبة مقدم التعاقد: ٣٠٪ مدة التعاقد: سنتان	مساحة الوحدة: ٣٦,٥٧ م ^٢	محل ارضي ٢
نسبة مقدم التعاقد: ٣٠٪ مدة التعاقد: سنتان	مساحة الوحدة: ٣٧ م ^٢	محل ارضي ٣
نسبة مقدم التعاقد: ٣٠٪ مدة التعاقد: سنتان	مساحة الوحدة: ٣٠ م ^٢	محل ارضي ٤
نسبة مقدم التعاقد: ٣٠٪ مدة التعاقد: سنتان	مساحة الوحدة: ٣٧ م ^٢	محل ارضي ٥
نسبة مقدم التعاقد: ٣٠٪ مدة التعاقد: سنتان	مساحة الوحدة: ٣٧ م ^٢	محل ارضي ٦
نسبة مقدم التعاقد: ٣٠٪ مدة التعاقد: سنتان	مساحة الوحدة: ٣٦ م ^٢	محل ارضي ٧
نسبة مقدم التعاقد: ٣٠٪ مدة التعاقد: سنتان	مساحة الوحدة: ٣٧,٧٧ م ^٢	صيدلية مرخصة
نسبة مقدم التعاقد: ٣٠٪ مدة التعاقد: سنتان	مساحة الوحدة: ٣٦ م ^٢	محل ارضي ٩

الطابق الثاني | تجاري

مقدم التعاقد ومدته	المساحة	
نسبة مقدم التعاقد: ٣٠٪ مدة التعاقد: سنتان	مساحة الوحدة: ٢٢٥,٨٥ م ^٢	محل ميزانين ١٠
نسبة مقدم التعاقد: ٣٠٪ مدة التعاقد: سنتان	مساحة الوحدة: ٢٢٠,٧٣ م ^٢	محل ميزانين ١١
نسبة مقدم التعاقد: ٣٠٪ مدة التعاقد: سنتان	مساحة الوحدة: ١٦,١٤ م ^٢	محل ميزانين ١٢
نسبة مقدم التعاقد: ٣٠٪ مدة التعاقد: سنتان	مساحة الوحدة: ١٩,٣٣ م ^٢	محل ميزانين ١٣
نسبة مقدم التعاقد: ٣٠٪ مدة التعاقد: سنتان	مساحة الوحدة: ١٧,٤٥ م ^٢	محل ميزانين ١٤
نسبة مقدم التعاقد: ٣٠٪ مدة التعاقد: سنتان	مساحة الوحدة: ١٨,١٦ م ^٢	محل ميزانين ١٥
نسبة مقدم التعاقد: ٣٠٪ مدة التعاقد: سنتان	مساحة الوحدة: ١٨,٣٣ م ^٢	محل ميزانين ١٦
نسبة مقدم التعاقد: ٣٠٪ مدة التعاقد: سنتان	مساحة الوحدة: ١٨,٤٣ م ^٢	محل ميزانين ١٧
نسبة مقدم التعاقد: ٣٠٪ مدة التعاقد: سنتان	مساحة الوحدة: ١٧,٢ م ^٢	محل ميزانين ١٨

الطابق الثاني

الطابق الثاني | تجاري



مقدم التعاقد ومدته	المساحة	
نسبة مقدم التعاقد: ٣٠٪ مدة التعاقد: سنتان	مساحة الوحدة: ١٦,٥٤ م ^٢	محل ميزانين ١٩
نسبة مقدم التعاقد: ٣٠٪ مدة التعاقد: سنتان	مساحة الوحدة: ٢٠,٣١ م ^٢	محل ميزانين ٢٠
نسبة مقدم التعاقد: ٣٠٪ مدة التعاقد: سنتان	مساحة الوحدة: ٢٢,٥٨ م ^٢	محل ميزانين ٢١
نسبة مقدم التعاقد: ٣٠٪ مدة التعاقد: سنتان	مساحة الوحدة: ٨,٣٩ م ^٢	بوفيه
نسبة مقدم التعاقد: ٣٠٪ مدة التعاقد: سنتان	مساحة الوحدة: ٢٠,٢٤ م ^٢	محل ميزانين ٢٣
نسبة مقدم التعاقد: ٣٠٪ مدة التعاقد: سنتان	مساحة الوحدة: ١٦,٣٩ م ^٢	محل ميزانين ٢٤
نسبة مقدم التعاقد: ٣٠٪ مدة التعاقد: سنتان	مساحة الوحدة: ٢٨,٤٣ م ^٢	محل ميزانين ٢٥
نسبة مقدم التعاقد: ٣٠٪ مدة التعاقد: سنتان	مساحة الوحدة: ٢٨,١٦ م ^٢	محل ميزانين ٢٦
نسبة مقدم التعاقد: ٣٠٪ مدة التعاقد: سنتان	مساحة الوحدة: ١٦,٧٧ م ^٢	محل ميزانين ٢٧

الطابق الثالث

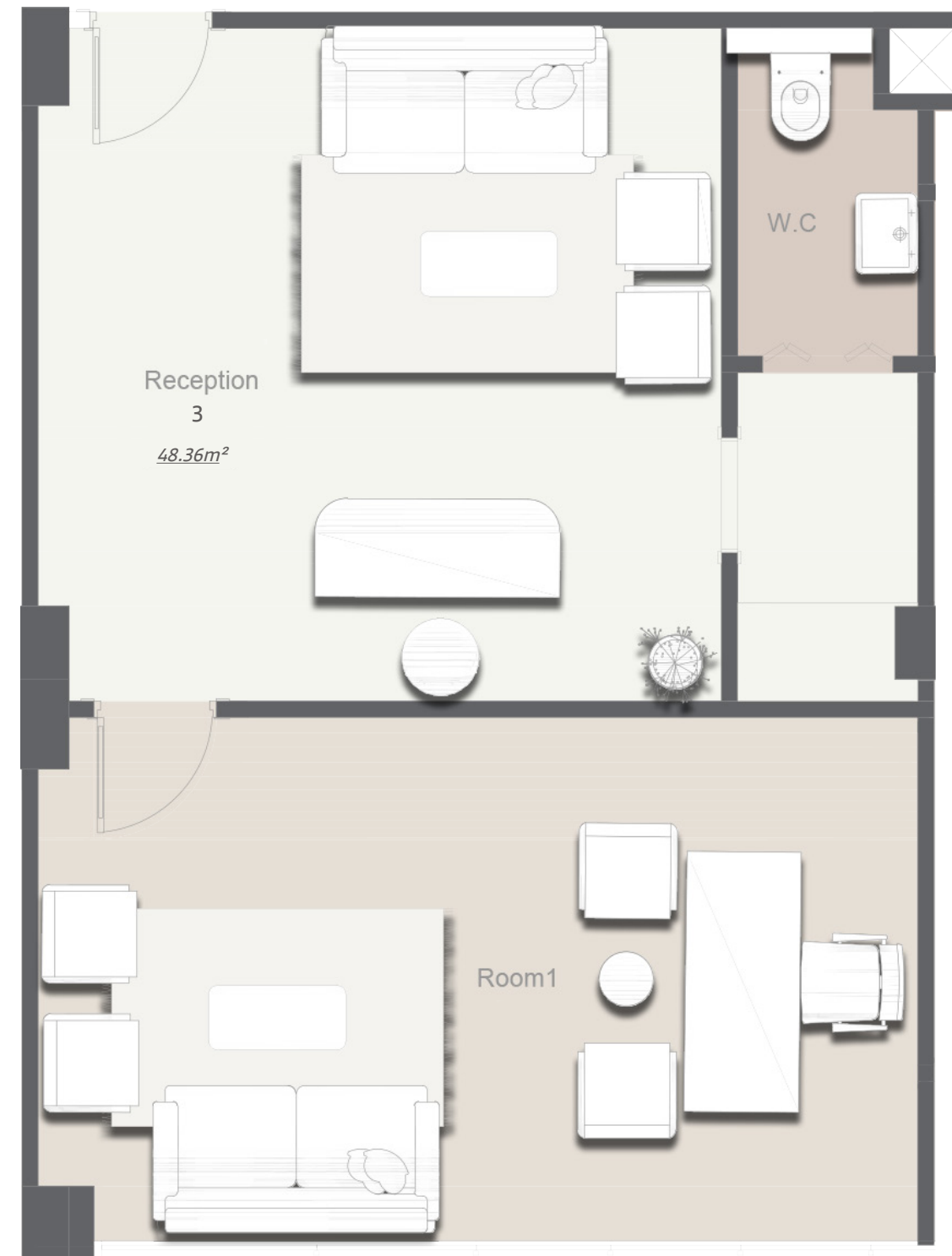
الطابق الثالث | إداري

مقدم التعاقد ومدته	المساحة	
نسبة مقدم التعاقد: ٣٠٪ مدة التعاقد: سنتان	مساحة الوحدة: ٤٧,٦١ م ^٢	مكتب إداري أول علوي ١
نسبة مقدم التعاقد: ٣٠٪ مدة التعاقد: سنتان	مساحة الوحدة: ٤٥,٨١ م ^٢	مكتب إداري أول علوي ٢
نسبة مقدم التعاقد: ٣٠٪ مدة التعاقد: سنتان	مساحة الوحدة: ٤٨,٣٦ م ^٢	مكتب إداري أول علوي ٣
نسبة مقدم التعاقد: ٣٠٪ مدة التعاقد: سنتان	مساحة الوحدة: ٥٢,٤٥ م ^٢	مكتب إداري أول علوي ٤
نسبة مقدم التعاقد: ٣٠٪ مدة التعاقد: سنتان	مساحة الوحدة: ٦٠,٠١ م ^٢	مكتب إداري أول علوي ٥
نسبة مقدم التعاقد: ٣٠٪ مدة التعاقد: سنتان	مساحة الوحدة: ٥٠,٧٣ م ^٢	مكتب إداري أول علوي ٦
نسبة مقدم التعاقد: ٣٠٪ مدة التعاقد: سنتان	مساحة الوحدة: ٤٦,٦٦ م ^٢	مكتب إداري أول علوي ٧
نسبة مقدم التعاقد: ٣٠٪ مدة التعاقد: سنتان	مساحة الوحدة: ٤٨,١١ م ^٢	مكتب إداري أول علوي ٨
نسبة مقدم التعاقد: ٣٠٪ مدة التعاقد: سنتان	مساحة الوحدة: ٤٧,٩٥ م ^٢	مكتب إداري أول علوي ٩



مكتب إداري أول علوي ٣

مساحة الوحدة: ٤٨,٣٦ م^٢
يتكون من غرفة - حمام - ريسبشن



مكتب إداري أول علوي ١

مساحة الوحدة: ٤٧,٦١ م^٢
يتكون من غرفة - حمام - ريسبشن



مكتب إداري أول علوي ٢

مساحة الوحدة: ٤٥,٨١ م^٢
يتكون من غرفة - حمام - ريسبشن



مكتب إداري أول علوي ٥
مساحة الوحدة: ٦٠,١ م^٢
يتكون من غرفتين - حمام - ريسبشن



مكتب إداري أول علوي ٤
مساحة الوحدة: ٥٢,٤٥ م^٢
يتكون من غرفتين - حمام - ريسبشن



مكتب إداري أول علوي ٧
مساحة الوحدة: ٤٦,٦٦ م^٢
يتكون من غرفة - حمام - ريسبشن



مكتب إداري أول علوي ٦
مساحة الوحدة: ٥٠,٧٣ م^٢
يتكون من غرفتين - حمام - ريسبشن





مكتب إداري أول علوي ٨

مساحة الوحدة: ٤٨,١١ م^٢
يتكون من غرفة - حمام - ريسبشن



مكتب إداري أول علوي ٩

مساحة الوحدة: ٤٧,٩٥ م^٢
يتكون من غرفة - حمام - ريسبشن

الطابق الرابع

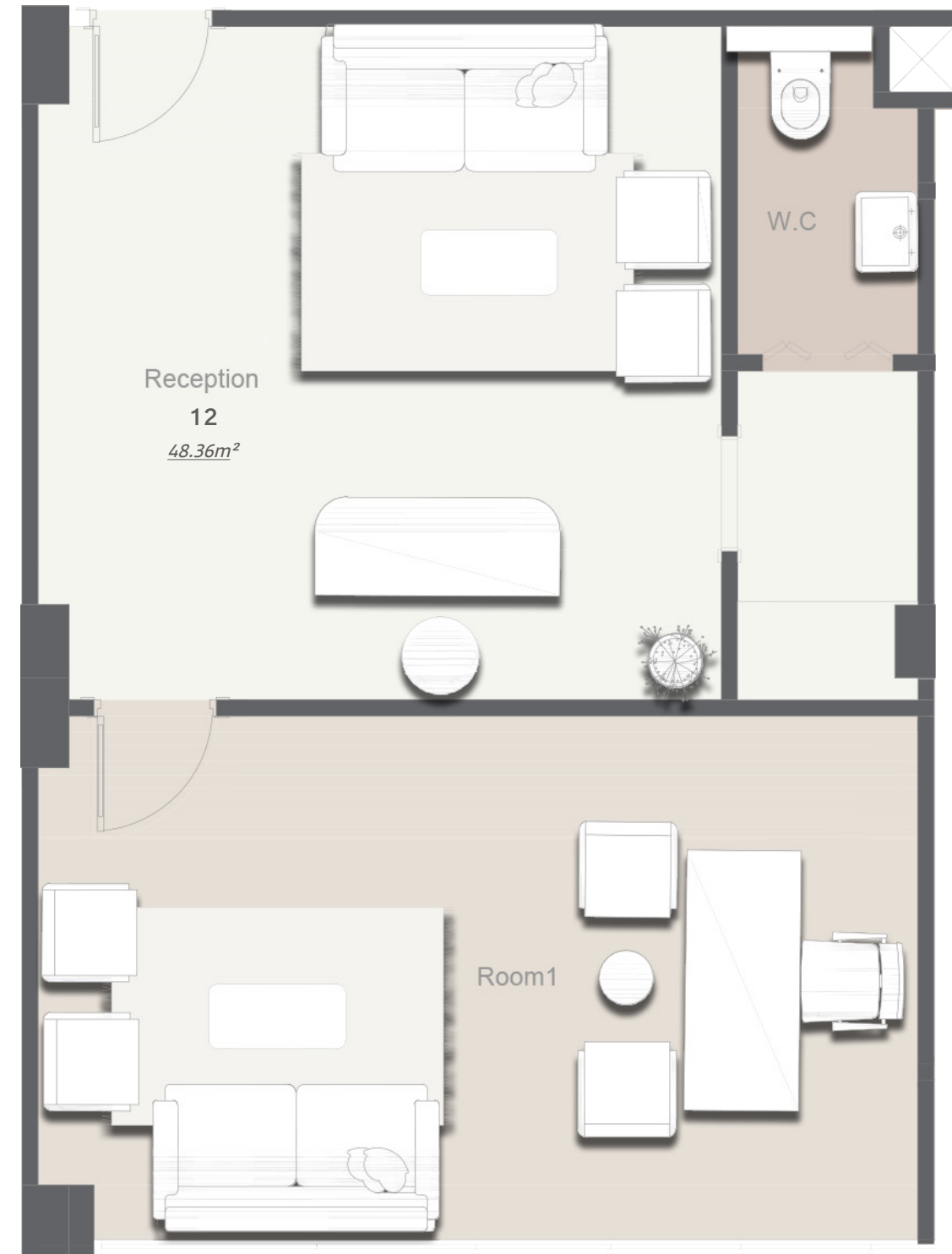
الطابق الرابع | إداري



مقدم التعاقد ومدته	المساحة	
نسبة مقدم التعاقد: ٣٠٪ مدة التعاقد: سنتان	مساحة الوحدة: ٤٧,٦١ م ^٢	مكتب إداري أول علوي ١٠
نسبة مقدم التعاقد: ٣٠٪ مدة التعاقد: سنتان	مساحة الوحدة: ٤٥,٨١ م ^٢	مكتب إداري أول علوي ١١
نسبة مقدم التعاقد: ٣٠٪ مدة التعاقد: سنتان	مساحة الوحدة: ٤٨,٣٦ م ^٢	مكتب إداري أول علوي ١٢
نسبة مقدم التعاقد: ٣٠٪ مدة التعاقد: سنتان	مساحة الوحدة: ٥٢,٤٥ م ^٢	مكتب إداري أول علوي ١٣
نسبة مقدم التعاقد: ٣٠٪ مدة التعاقد: سنتان	مساحة الوحدة: ٦٠,٠١ م ^٢	مكتب إداري أول علوي ١٤
نسبة مقدم التعاقد: ٣٠٪ مدة التعاقد: سنتان	مساحة الوحدة: ٥٠,٧٣ م ^٢	مكتب إداري أول علوي ١٥
نسبة مقدم التعاقد: ٣٠٪ مدة التعاقد: سنتان	مساحة الوحدة: ٤٦,٦٦ م ^٢	مكتب إداري أول علوي ١٦
نسبة مقدم التعاقد: ٣٠٪ مدة التعاقد: سنتان	مساحة الوحدة: ٤٨,١١ م ^٢	مكتب إداري أول علوي ١٧
نسبة مقدم التعاقد: ٣٠٪ مدة التعاقد: سنتان	مساحة الوحدة: ٤٧,٩٥ م ^٢	مكتب إداري أول علوي ١٨

مكتب إداري أول علوي ١٢

مساحة الوحدة: ٤٨,٣٦ م^٢
يتكون من غرفة - حمام - ريسبشن



مكتب إداري أول علوي ١٠

مساحة الوحدة: ٤٧,٦١ م^٢
يتكون من غرفة - حمام - ريسبشن



مكتب إداري أول علوي ١١

مساحة الوحدة: ٤٥,٨١ م^٢
يتكون من غرفة - حمام - ريسبشن



مكتب إداري أول علوي ١٤

مساحة الوحدة: ٦٠,١ م^٢
يتكون من غرفتين - حمام - ريسبشن



مكتب إداري أول علوي ١٣

مساحة الوحدة: ٥٢,٤٥ م^٢
يتكون من غرفتين - حمام - ريسبشن



مكتب إداري أول علوي ١٦

مساحة الوحدة: ٤٦,٦٦ م^٢
يتكون من غرفة - حمام - ريسبشن



مكتب إداري أول علوي ١٥

مساحة الوحدة: ٥٠,٧٣ م^٢
يتكون من غرفتين - حمام - ريسبشن





مكتب إداري أول علوي ١٧

مساحة الوحدة: ٤٨,١١م^٢
يتكون من غرفة - حمام - ريسبشن



مكتب إداري أول علوي ١٨

مساحة الوحدة: ٤٧,٩٥م^٢
يتكون من غرفة - حمام - ريسبشن

الطابق الخامس

الطابق الخامس | سكني

مقدم التعاقد ومدته	المساحة	
نسبة مقدم التعاقد: ٣٠٪ مدة التعاقد: سنتان	مساحة الوحدة: ١٦٠,٧٨ م ^٢	شقة رقم ١ بحري شرقي
نسبة مقدم التعاقد: ٣٠٪ مدة التعاقد: سنتان	مساحة الوحدة: ١٣٥,٧١ م ^٢	شقة رقم ٢ قبلي
نسبة مقدم التعاقد: ٣٠٪ مدة التعاقد: سنتان	مساحة الوحدة: ١٦٧,٧ م ^٢	شقة رقم ٣ بحري غربي قبلي





كن جزءًا من استثمار ناجح



Sh

Shop

Shop

Shop

Shop

o

Shop

hop



Albrolosy for Real Estate Development

Egypt - New Damietta City

Cetral Area - Above Almesawy Cafe

www.albrolosy.com

info@albrolosy.com



[albrolosygroup](#)

Call us

15035