

"إبراز هوية المشروع من خلال باترن أو الألوان"
أركاديا - إحدى مشروعات شركة البرلسي للتطوير العقاري

" صفحة لإبراز هوية المول من خلال بائرن او الوان المول "

هوية البرلسي

جدول المحتويات

- ١ | عن الشركة
- ٢ | عن Mercato 6
- ٣ | الموقع
- ٤ | التصميم
- ٥ | طوابق المبنى الرئيسي

حلول ريادية لأعمال تجارية ناجحة

هوية البرلسي

ميركاتو ٦

فمن خلال المساحات المختلفة في ميركاتو أصبح بإمكان أصحاب الأعمال التقرب من جمهورهم عبر مساحات تبدأ من ٢٣ م ٢ وحتى ٨٢ م ٢ مع تصاميم راقية و عصرية من الوحدات الإدارية و التجارية التي تناسب مختلف الأنشطة.

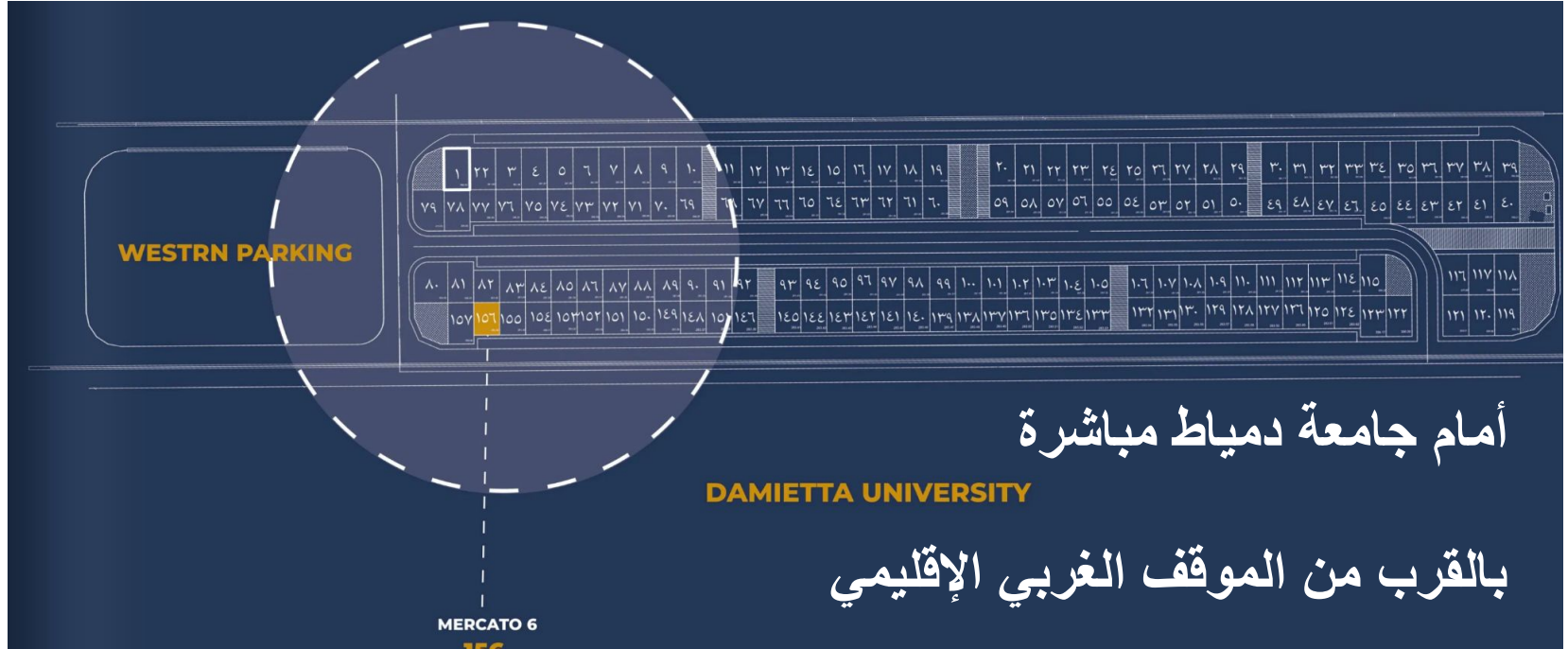
هو إعمار حديث يواكب التوجه الريادي بمدينة دمياط الجديدة، تم تصميمه على مساحة ٢٨٢ م ٢، ليكون مجمع تجاري بإحدى أكثر المناطق تميزًا بالمدينة، أمام جامعة دمياط و بالقرب من الموقف الغربي الإقليمي.

من هذا المنطلق طورنا ميركاتو ليكون وجهة لرواد الأعمال والمستثمرين بالمنطقة ليحققوا تنمية استراتيجية ترتقي بأعمالهم و تلبي رؤيتهم.

الاختيار الأمثل لرواد الأعمال

هوية 6 Mercato

موقع استراتيجي





الاتجاه الحديث بالعمارة كان الملهم الأول لإنشاء ميركاتو ٦ من خلال إبراز الواجهات الزجاجية اللامعة لإضفاء طابع حديث وعملي يساهم في تعزيز نجاح الأنشطة التجارية والإدارية المختلفة مع استخدام أعمدة بسيطة لإضافة لمسة جمالية أنيقة تعطي طابع مستقبلي وعملي.

close shots of the
exterior design

close shots of the
exterior design

close shots of the
exterior design

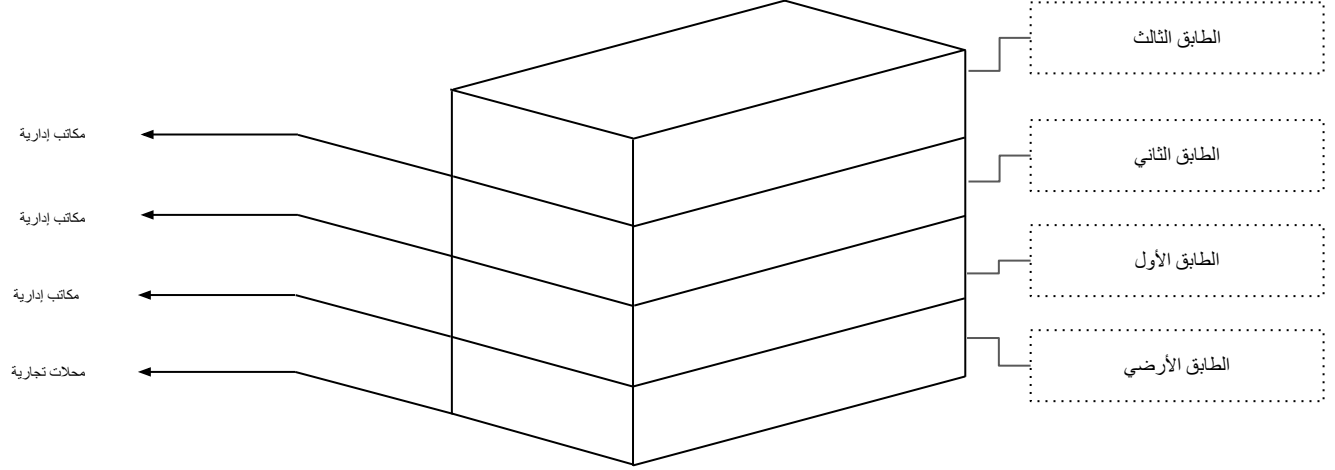


تصميم فريد من نوعه يبرز الجانب المهني والجمالي بشكل منسجم وراقي
ويلبي احتياجات المستثمرين و رواد الأعمال.

Close shots of the
interior design of
Mercato 6

Close shots of the
interior design of
Mercato 6

Close shots of the
interior design of
Mercato 6



الطابق الأرضي

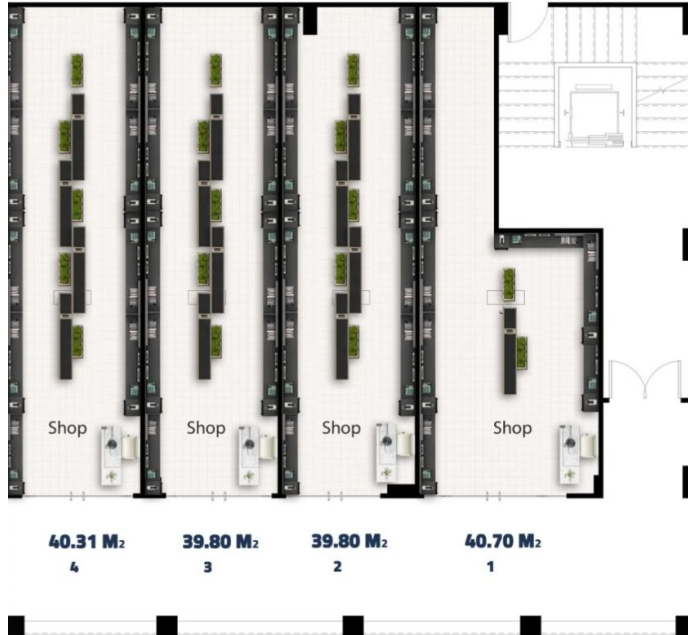
Close shots of the
ground floor

تم هندسة الطابق الأرضي ليعطي طابع احترافي لرجال الأعمال مع واجهات زجاجية حديثة و مساحات متنوعة تبدأ من ٣٩.٨٠ م^٢ وحتى ٤٠.٧٠ م^٢.

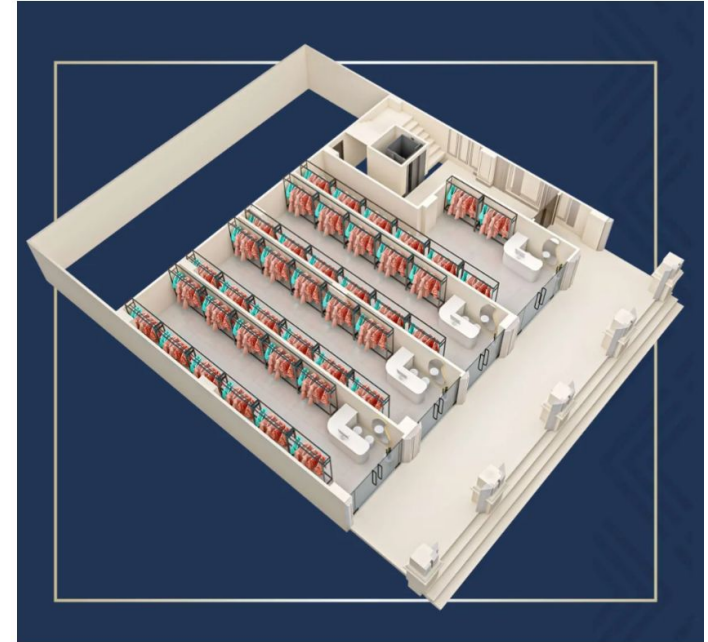
Close shots of the
ground floor

Close shots of the
ground floor

2D plan



3D plan



الطابق الأول

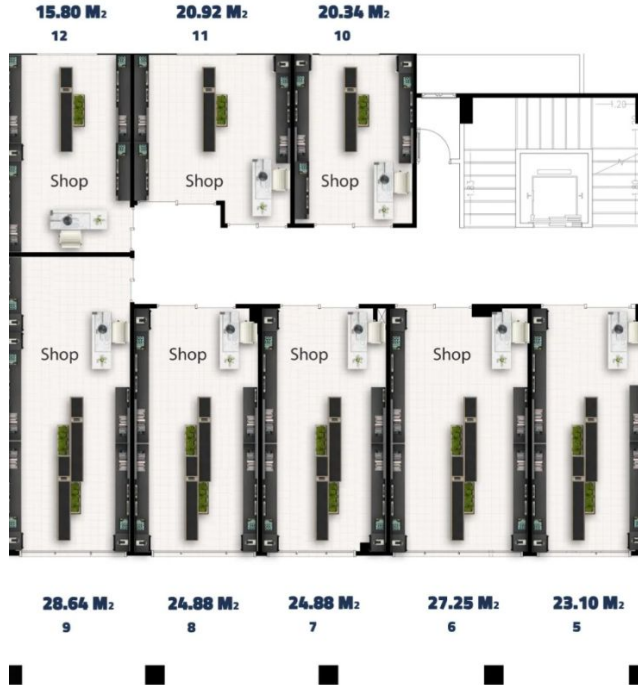
Close shots of the
first floor

من خلال النوافذ الزجاجية و التصميم العصري تم هندسة الطابق الأول بميركاتو ٦
ليسمح بمرور الإضاءة و خلق جو منتج و عملي مع التصميم الداخلي الذكي و المريح.

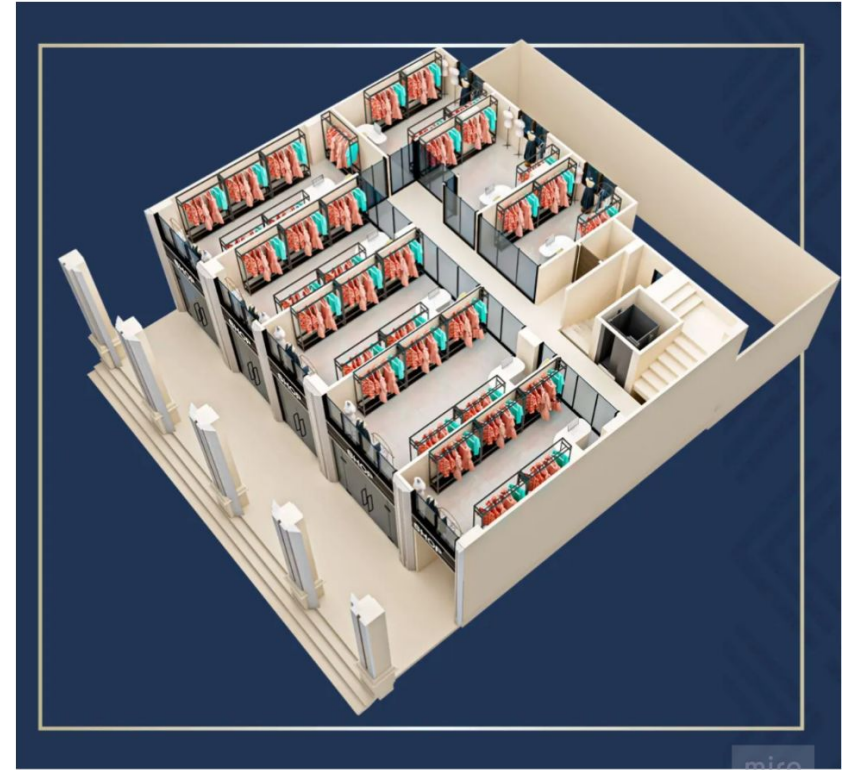
Close shots of the
first floor

Close shots of the
first floor

2D plan



3D plan



الطابق الثاني

Close shots of the
second floor

تم تقسيم الطابق الثاني بشكل يعطي مساحة أكبر للمكاتب الإدارية من مختلف التخصصات مع تصميمات عملية وحديثة بالإضافة إلى توفير مصاعد إلكترونية ونظام أمني شامل.

Close shots of the
second floor

Close shots of the
second floor

2D plan



3D plan



الطابق الثالث

Close shots of the
second floor

من خلال التقسيم الاستراتيجي لمساحات الوحدات الإدارية إضافة إلى النظام الأمني والتقني الذكي استطعنا توفير بيئة مثالية لرجال الأعمال تمكنهم من الحصول على الخصوصية والراحة.

Close shots of the
second floor

Close shots of the
second floor

2D plan



3D plan



إبراز هوية المشروع من خلال الباترن أو الألوان

شركة البرلسي للتطوير العقاري
مدينة دمياط الجديدة ٣٤٥١٧
للنطقة المركزية - أعلى حلواني للساوي

Albrolosy for Real Estate Development
New Damietta City 34517
Central Area - Above Almesawy Cafe

<https://www.albrolosy.com>
info@albrolosy.com
15035

Instagram icon | Facebook icon